



MANAŽERSKÉ VYHODNOCOVÁNÍ

HELIOS Red



Modul Manažerské vyhodnocování je určen pro rychlé a operativní získávání informací, jak pro strategické rozhodování, tak pro operativní řízení firmy. Například lze komfortně získat informace o stavu skladů, objemu prodeje a nákupů v kusech, nákupních nebo prodejních cenách, finančním objemu za nakoupené zboží od dodavatelů, nebo za prodané zboží odběratelům. To vše nejen v průběhu fiskálního roku, ale i za několik let zpátky.

Modul umožňuje pracovat s daty HELIOS Red a to i za více let zpět.

Zpracovává data z těchto oblastí:

- Nákupy a prodeje - data z modulu Skladová evidence
- Pohledávky a závazky - data z modulu Účetnictví
- Náklady a výnosy - data z modulu Účetnictví
- Mzdy - data z modulu Mzdová evidence

Modul má sloužit vedoucím pracovníkům k vyhodnocování různých ukazatelů potřebných pro vyhodnocování a plánování (např. mzdové náklady za střediska, porovnání prodeje výrobků v průběhu roku za posledních X let, náklady na určitou zakázku od zahájení práce na zakázce až po její ukončení apod.)

Pro každou ze čtyř uvedených oblastí jsou předdefinované systémové pohledy na data (systémové definice). Uživatel však má možnost vytvářet si i svoje uživatelské definice. Každá systémová definice i každá

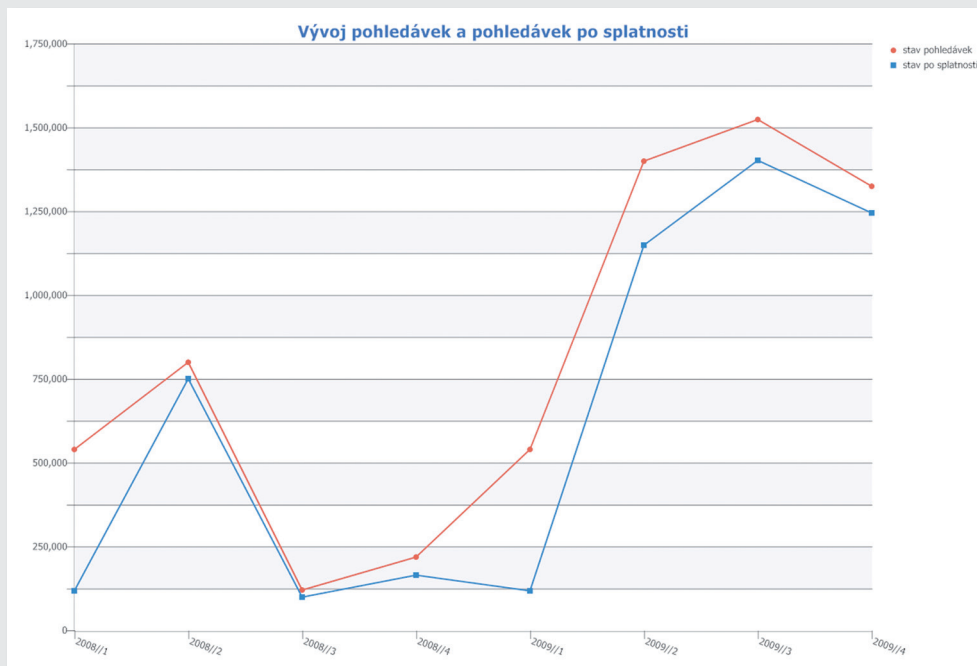
uživatelská definice se zobrazí jako jedna položka submenu pro danou oblast. Pomocí definice přístupových práv (nastavuje se v konfiguraci modulu pro každou definici) se může zakázat přístup do jednotlivých definic, pak se daná definice nebude nabízet ani v menu.

S daty získanými dle jednotlivých definic lze pracovat po zvolení příslušné položky submenu (jak už bylo řešeno výše, pro každou definici se vytváří samostatná položka v submenu). Data se zobrazí v seznamu záznamů a lze je ještě dále filtrovat, tisknout, využít generátor sestav, lze nadefinovat a vytisknout grafy, data lze vyexportovat do Excelu, do PDF, do Wordu, do TXT. S využitím Rozšířeného nastavení seznamu záznamů lze nastavit vzhled gridu, zvýraznění některých hodnot, nadefinovat vlastní výpočtové sloupce.

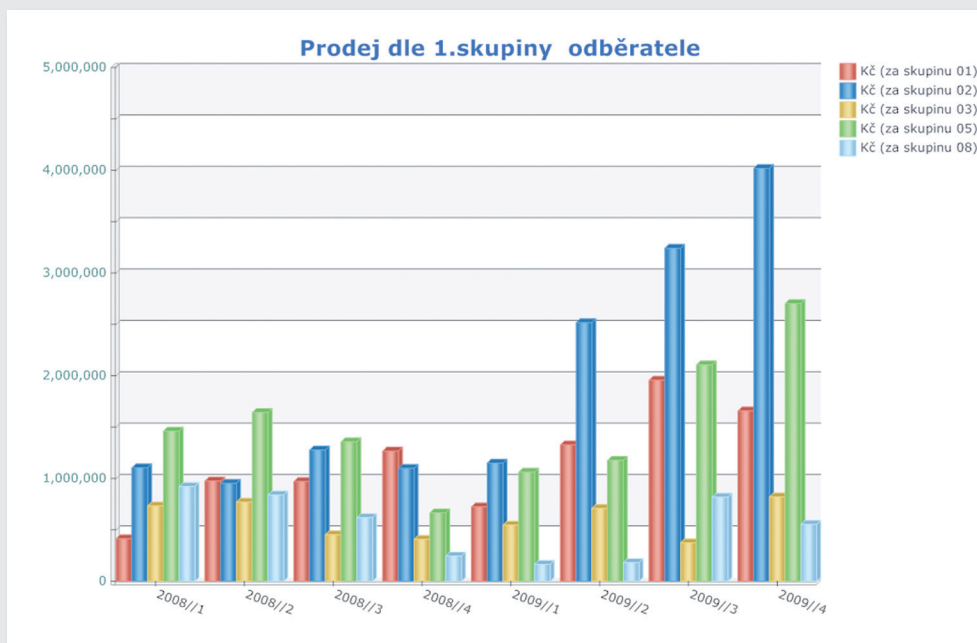
V konfiguraci modulu si uživatel definuje cesty k potřebným datům (modul Účetnictví, Skladová evidence, Mzdová evidence) za roky, které ho zajímají.

Data se do modulu Manažerské vyhodnocování načítají pomocí volby Pomocné práce / Načtení dat. Přičemž je možné určit, pro kterou oblast se aktualizace bude a pro kterou nebude provádět. Dále je možné určit, pro jak velké časové období se má aktuali-

zace dat provádět (buď bez omezení, tj. budou se aktualizovat data dle zadaných cest v konfiguraci modulu, dva roky zpět, rok zpět, ¾ roku zpět, ½ roku zpět, 3 měsíce zpět, 2 měsíce zpět, 1 měsíc zpět).



Nejmenší časovou jednotkou v Manažerském vyhodnocování je měsíc, tzn., že data jsou seskupena po měsících. Uživatel má možnost při vytváření svých uživatelských definic tyto časové úseky ještě zvětšit a seskupovat data po kvartálech či po rocích. Jednotlivé údaje také může filtrovat podle různých kritérií.



Načítání (aktualizaci) dat Manažerského vyhodnocování je možné spouštět automaticky (např. v noci). Uživatel má možnost nechat si zobrazit protokol o průběhu načtení dat.

