

Účtování výpisů importovaných v modulu Bankovní operace přímo v modulu Účetnictví

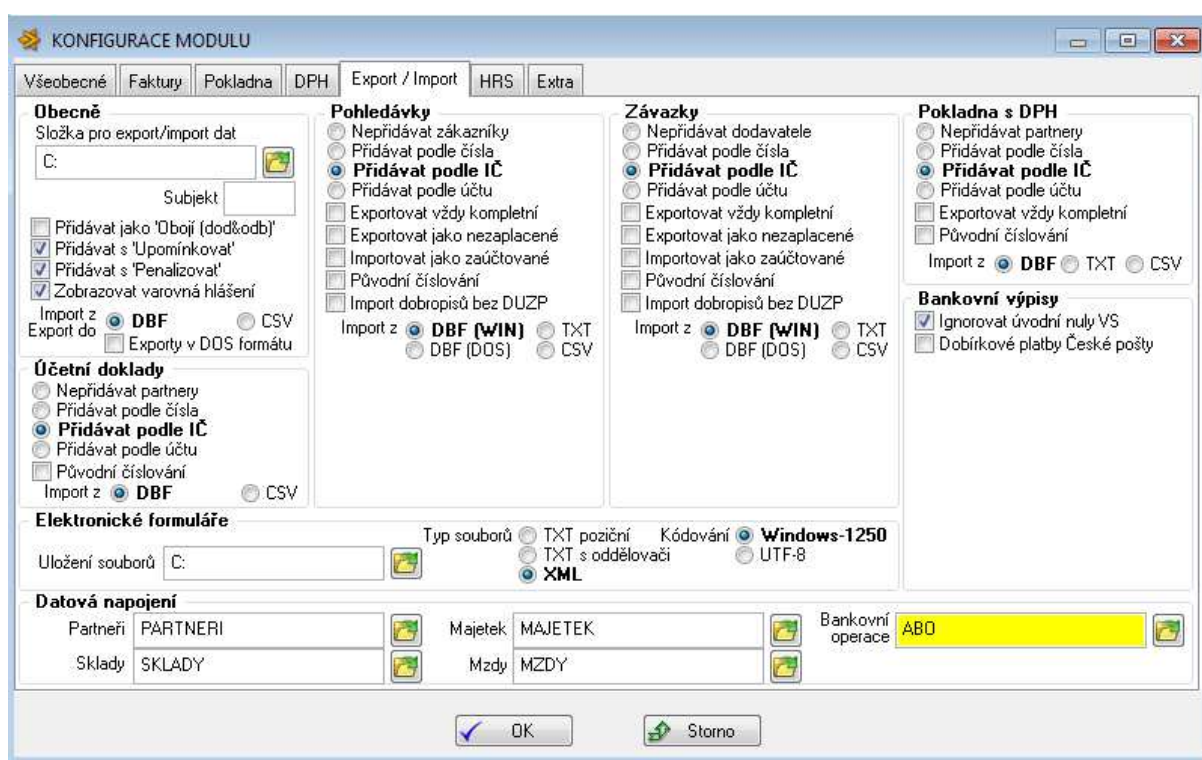
(Změna v programu HELIOS Red v říjnu 2012)

Účtování výpisů přímo z modulu Účetnictví je poměrně logické. Noví uživatelé HELIOS Red očekávají, že se výpisy budou účtovat přímo v modulu Účetnictví. A to bez ohledu na to, zda jsou zadávány ručně nebo importovány elektronicky v modulu Bankovní operace.

Přesunutím účtování přímo do modulu Účetnictví se také dosáhne lepšího zpracování kurzových rozdílů, částečných úhrad nebo párování.

Nastavení není složité a program ho udělá téměř za Vás. Je však dobré toto automatické nastavení překontrolovat.

1. V modulu Účetnictví v Pomocné práce – Konfigurace – Konfigurace modulu – záložka Export/import si nastavte cestu k modulu Bankovní operace (ABO)



Následující dotaz, zda chcete sjednotit parametry s nastavením parametrů v modulu Bankovní operace potvrďte tlačítkem ANO.

2. Překontrolujte nastavení čísel účtů z modulu Bankovní operace v účtové osnově

V Číselníky – Účtový rozvrh – Účty si najdete účet (nebo účty) 221 a překontrolujte, zda je u nich správně nastavený konkrétní bankovní účet.

3. Překontrolujte nastavení masek zaúčtování výpisů

Pokud jste používali masky zaúčtování výpisů, nově je najdete v modulu Účetnictví – Číselníky – Masky zaúčtování výpisů. Překontrolujte, prosím, zda se masky přetáhly z modulu Bankovní operace správně. Pomoci CTRL+šipka nahoru nebo CTRL+šipka dolů si můžete změnit pořadí masek pro jejich zpracování.

4. Samotné účtování

Pokud máte naimportovaný výpis v modulu Bankovní operace, jeho zaúčtování provedete v Účetní doklady – Bankovní doklady – příslušný účet. Přibyla zde funkce CTRL+V Bankovní výpisy z BO. Vyberete výpis, který chcete zaúčtovat a dále již pracujete, jako dříve (F5 účtování výpisů automaticky nebo ALT+F5 účtování postupně).